

# MeteoSense 2.0



Ο νέος MeteoSense 2.0, αντιπροσωπεύει την επόμενη γενιά μετεωρολογικών σταθμών, συνδυάζει υψηλή αξιοπιστία και αξεπέραστες επιδόσεις. Τα δεδομένα συλλέγονται από τους αισθητήρες σε πραγματικό χρόνο και μεταδίδονται με την χρήση της αξιόπιστης και προηγμένης τεχνολογίας GPRS σε οποιοδήποτε σημείο μέσω της απλής, φιλικής προς τον χρήστη και αποτελεσματικής εφαρμογής LiveData της Netsens.

**Ανεμόμετρο:** Ταχύτητα, ένταση, διεύθυνση ανέμου

**Αισθητήρας υγρασίας φύλλου:** Μέτρηση υγρασίας στην ανω και κάτω επιφάνεια.

**Ηλιακή ακτινοβολία:** Ορατή και UV

**Αισθητήρας θερμοκρασίας και υγρασίας αέρα:** Υψηλής ακρίβειας ψηφιακός αισθητήρας, με ασπίδα προστασίας από την ηλιακή ακτινοβολία, με υπολογισμό του σημείου δρόσου.

**Κεντρική μονάδα:** Κατασκευή για εξωτερική τοποθέτηση. Περιλαμβάνει GPRS modem, υποδοχή κάρτας SD, και εσωτερικό φορτιστή μπαταρίας.



**Βροχόμετρο:** Μετρά το ύψος και την ένταση της βροχόπτωσης.

**Ηλιακό πάνελ:** Ισχυρό ολοκληρωμένο σύστημα για μεγάλη αυτονομία.

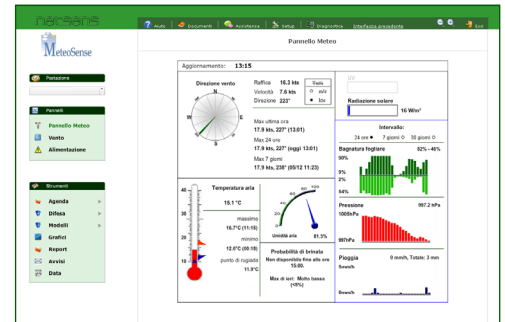
**Κατασκευή:** Χαλύβδινα και αλουμινένια εξαρτήματα στήριξης και ιστός.

**Αισθητήρες εδάφους:** Μέχρι 3 ψηφιακοί αισθητήρες για την μέτρηση της υγρασίας και θερμοκρασίας του εδάφους.

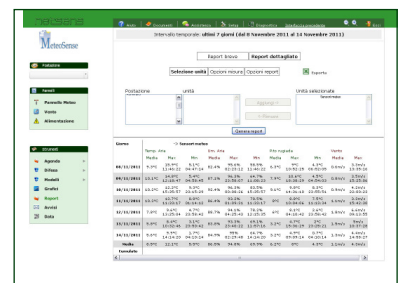
## Πως λειτουργεί:

Χάρη στην τεχνολογία GPRS τα δεδομένα στέλνονται σε πραγματικό χρόνο στο Κέντρο Εξυπηρέτησης της Netsens, και οι χρήστες μπορούν να έχουν πρόσβαση σε αυτά, χρησιμοποιώντας μια σύνδεση Internet, από οποιοδήποτε PC, σταθμό εργασίας, smartphone ή tablet.

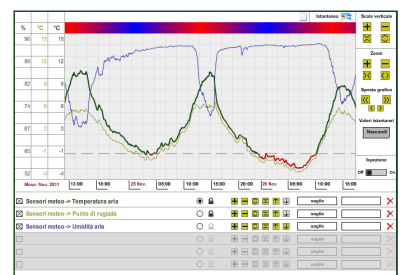
Το λογισμικό LiveData παρουσιάζει όλα τα στοιχεία με σαφή και απλό τρόπο και η Netsens προσφέρει ολοκληρωμένες λύσεις που περιλαμβάνουν ακόμη και προρυθμισμένες κάρτες SIM, εξαλειφοντας πρόσθετα προβλήματα και κόστος για τον πελάτη.



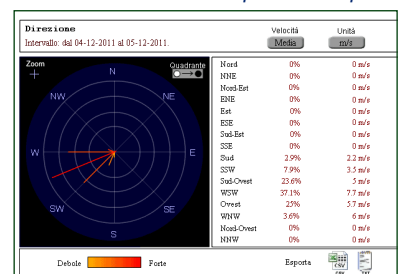
Πρόσβαση στα δεδομένα σε πραγματικό χρόνο από οποιοδήποτε υπολογιστή, smartphone ή tablet, μέσω μιας πλήρους και προηγμένης εφαρμογής.



Παράγει δυναμικές αναφορές και δεδομένα σε διάφορες μορφές.



Γραφική απεικόνιση των μετρήσεων των αισθητήρων με λειτουργία "zoom" και πολλαπλή απεικόνιση.

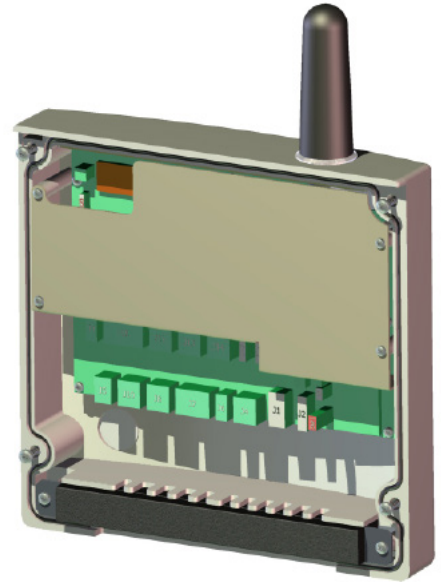


Ανάλυση των κατευθύνσεων του ανέμου με πολικό διάγραμμα.

# MeteoSense 2.0

## Τεχνικά χαρακτηριστικά

**Τρόποι επικοινωνίας:** GPRS  
**Σύνδεση:** "Always on", πρωτόκολλο TCP/IP  
**Ενσωματωμένη μνήμη:** υποδοχή κάρτας SD  
**Θύρα επικοινωνίας:** USB  
**Ένδειξη:** LCD 4 χαρακτήρων  
**Παροχή ισχύος:** 12 VDC, 230 VAC με εξωτερικό τροφοδοτικό  
**Ολοκληρωμένος ηλεκτρονικός φορτιστής,** για τα ηλιακά πάνελ  
**Κατανάλωση ισχύος:** < 1W με ενεργή σύνδεση GPRS  
**Αυτονομία μπαταρίας:** έως 50 ημέρες χωρίς εξωτερική επαναφόρτιση  
**Βαθμός προστασίας:** IP 56



## Τεχνικές προδιαγραφές αισθητήρων

### Ανεμόμετρο

Βασική έκδοση:  
 Ταχύτητα ανέμου: 1-70m/s,  
 ακρίβεια 5%  
 Διεύθυνση: 0-360°, ακρίβεια 7%  
 Επαγγελματική έκδοση:  
 Ταχύτητα ανέμου: 0.5-75 m/s,  
 ακρίβεια 1%  
 Διεύθυνση: 0 -360°, ακρίβεια 4%



### Βροχόμετρο

Διακριτική ικανότητα 0.2 mm  
 Λειτουργία αυτόματης αποστράγγισης



### Θερμόμετρο - υγρόμετρο

Εύρος μέτρησης: - 40 + 80 °C,  
 ακρίβεια 0.4°C  
 Υγρασία: 0-100 %RH, ακρίβεια 3%  
 Υπολογισμός σημείου δρόσου  
 Ψηφιακή έξοδος 12/14 bit  
 Περιλαμβάνει ασπίδα από την ηλιακή ακτινοβολία



### Υγρασίας και θερμοκρασίας εδάφους

Ακρίβεια: 2%  
 Εύρος μέτρησης: από 0% έως τον κορεσμό  
 Παροχή ηλεκτρ.: 2.5 – 5 VDC (επιλ. 3 – 18 VDC)  
 Εύρος λειτουργίας: - 40 + 60 °C



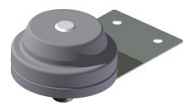
### Αισθητήρας υγρασίας φύλλου

Δύο κανάλια εξόδου (μέτρηση στην άνω και κάτω επιφάνεια)  
 Τάση λειτουργίας: 3-5 VDC  
 Εύρος μέτρησης: 0 – 100 %  
 Εύρος λειτουργίας: - 40 + 60°C



### Αισθητήρας ηλιακής ακτινοβολίας

Ορατή ακτινοβολία: 0-1800 W/m2  
 Ακρίβεια: 5% FS  
 UV Ακτινοβολία: 0-200 MED  
 Ακρίβεια: 5% FS  
 Εύρος λειτουργίας: -40 +65 °C



## Εξοπλισμός εγκατάστασης

**Εγκατάσταση:** πλήρης σειρά εξαρτημάτων εγκατάστασης, συμπεριλαμβανομένων και αυτών στήριξης των αισθητήρων.

**Φωτοβολταϊκό κιτ:** ηλιακό πάνελ με εξαρτήματα τοποθέτησης, επαναφοριζόμενη μπαταρία σε μεταλλικό κιβώτιο για τοποθέτηση σε εξωτερικό χώρο.

**Παροχή ισχύος:** εναλλακτικά 220V εξωτερικό τροφοδοτικό.