

# IPM για σταφύλια

## Ένα ισχυρό εργαλείο στην μάχη ενάντια στους εχθρούς του αμπελιού

Η ολοκληρωμένη διαχείριση επιβλαβών οργανισμών της Davis για τα σταφύλια σας προσφέρει μια λύση στη συνεχιζόμενη μάχη κατά των παρασίτων και ασθενειών. Λειτουργεί με τους Μετεωρολογικούς Σταθμούς Davis Vantage Pro2 και Pro 2 Plus και το λογισμικό WeatherLink και συγκεντρώνει τα δεδομένα της τοπικής θερμοκρασίας, της υγρασίας, της βροχόπτωσης και της υγρασίας των φύλλων που χρειάζεστε για να προστατεύσετε τις καλλιέργειες σας.

- Προσαρμόστε τη μονάδα για να παρακολουθείτε τις ασθένειες και τα έντομα που επηρεάζουν τα σταφύλια (ολόκληρο το φυτό) στην συγκεκριμένη περιοχή σας.
- Δείτε τα δεδομένα σας στο διαδίκτυο ή κατεβάστε τα στον υπολογιστή σας για να αναλύσετε, εντοπίσετε και αξιολογήσετε τα τρέχοντα επίπεδα κινδύνου των γνωστών παρασίτων.
- Δείτε με μια ματιά πότε οι συνθήκες είναι βέλτιστες για την ανάπτυξη των παρασίτων, έτσι ώστε να μπορείτε να λάβετε τα απαραίτητα μέτρα, πριν να ξεκινήσει οποιαδήποτε ζημιά.
- Συνδέστε το Vantage Connect στην εγκατάσταση σας και χρησιμοποιήστε την τεχνολογία κινητής τηλεφωνίας για να δείτε τις καιρικές συνθήκες και να λαμβάνετε ειδοποιήσεις καιρού σε πραγματικό χρόνο-ακόμα και από το πιο απομακρυσμένο τμήμα του αμπελώνα σας.
- Επιλέξτε τους Μετεωρολογικούς Σταθμούς Vantage Pro 2 ή Pro2 Plus εξοπλισμένους με κλωβό προστασίας, με 24ωρης λειτουργίας ανεμιστήρα, για να εξασφαλίσετε την μεγαλύτερη ακρίβεια στην μέτρηση της θερμοκρασίας και της υγρασίας.



Vantage Pro2 Plus  
Ολοκληρωμένη Μονάδα  
Αισθητήρων

**Το IPM για σταφύλια** έρχεται φορτωμένο με την πιο πλήρη σειρά μοντέλων παρασίτων, συμπεριλαμβανομένων ασθενειών, εντόμων και ακάρεων, που υπάρχουν στην αγορά σήμερα.

Επειδή δύο αμπελώνες δεν είναι όμοιοι, η Davis ανέπτυξε το λογισμικό IPM ώστε να είναι προσαρμοσσιμο για να μπορείτε να επιλέγετε και να παρακολουθείτε ειδικά μόνο τα παράσιτα για την περιοχή σας. Τα δεδομένα σας, στην συνέχεια μετατρέπονται σε υπολογιστικό φύλλο με χρωματική κωδικοποίηση, που απεικονίζει τα υψηλότερα δυναμικά κινδύνου με κόκκινο, όπως απεικονίζεται κατωτέρω.

Με την χρήση του IPM για σταφύλια μπορείτε να προσδιορίσετε καλύτερα πότε οι δράσεις ελέγχου των παρασίτων, συμπεριλαμβανομένων των εφαρμογών φυτοφαρμάκων, είναι αναγκαίες και πότε είναι ποιά αποτελεσματικές. Αυτό όχι μόνο θα μπορούσε να εξοικονομήσει χρόνο και χρήμα, αλλά θα μπορούσε επίσης να μεταφραστεί σε υψηλότερη απόδοση των καλλιεργειών. Περιλαμβάνοντας το Vantage Connect στον εξοπλισμό σας, θα λαμβάνετε σε πραγματικό χρόνο τα δεδομένα από τους απομακρυσμένους σταθμούς για την πιο ακριβή και άμεση αξιολόγηση του κινδύνου, ειδική για αμπέλια που είναι διαθέσιμη.

## 6571 Integrated Pest Management Module for Grapes

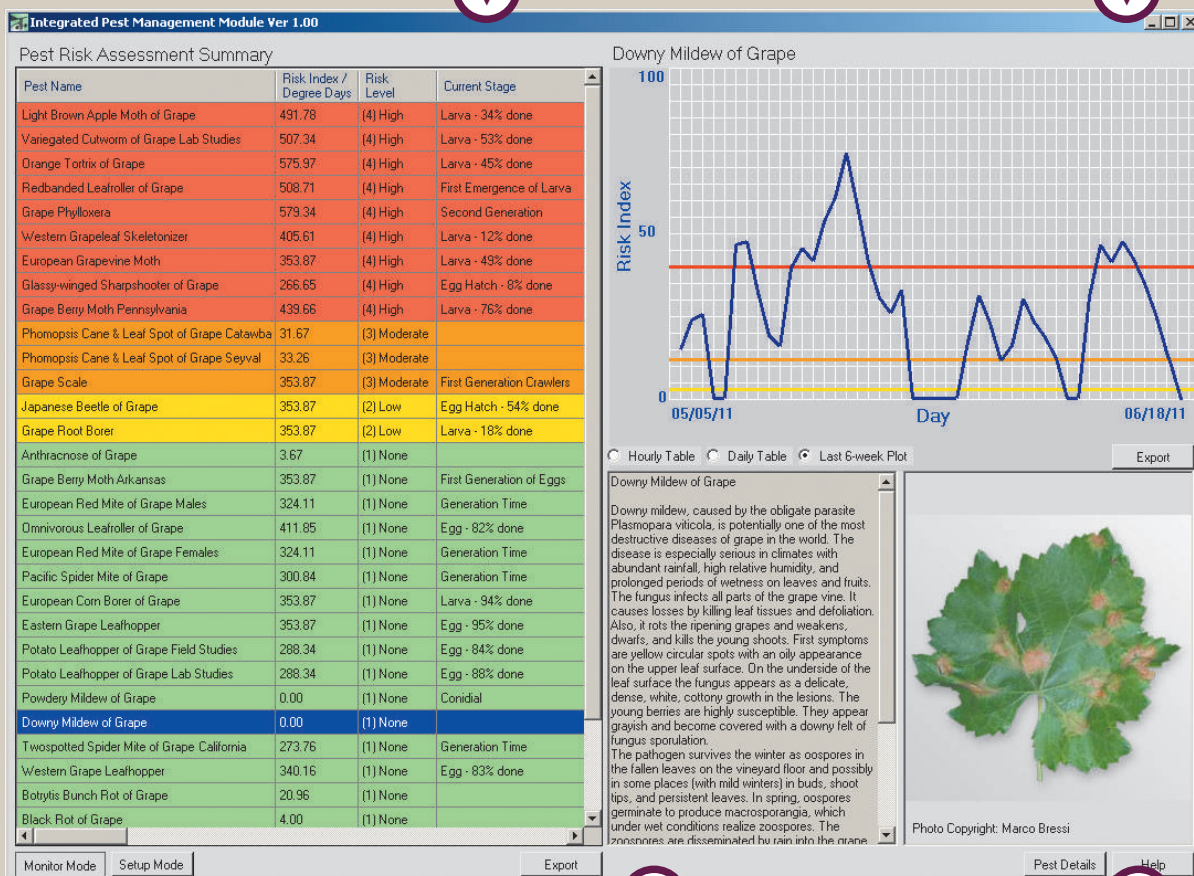
### Δείτε όλα τα δεδομένα των ασθενειών σε μια σελίδα

#### ΣΥΝΟΨΗ ΕΚΤΙΜΗΣΗΣ ΚΙΝΔΥΝΩΝ

Καταδεικνύει την σοβαρότητα του κινδύνου κάθε παρασίτου, με χρωματικό κώδικα και ταξινόμηση από τον υψηλότερο στον χαμηλότερο κίνδυνο.

#### ΠΑΡΑΘΥΡΟ ΔΕΔΟΜΕΝΩΝ

Εμφανίζει ένα πίνακα της ιστορίας του κινδύνου για το επιλεγμένο παράσιτο η γραφική παράσταση των πληροφοριών που λαμβάνονται τις τελευταίες 6 εβδομάδες.



#### ΠΕΡΙΓΡΑΦΗ ΑΣΘΕΝΕΙΑΣ

Μάθετε περισσότερα για τα παράσιτα και τις ασθένειες που μπορεί δυνητικά να βλάψουν την συγκομιδή σας με συνδέσεις με άλλες πηγές.

#### ΕΙΚΟΝΑ ΠΑΘΟΓΕΝΕΙΑΣ

Προβάλλει μια εικόνα της ασθένειας για να σας βοηθήσει να την αναγνωρίσετε εύκολα όταν βρίσκεστε στο αμπέλι.



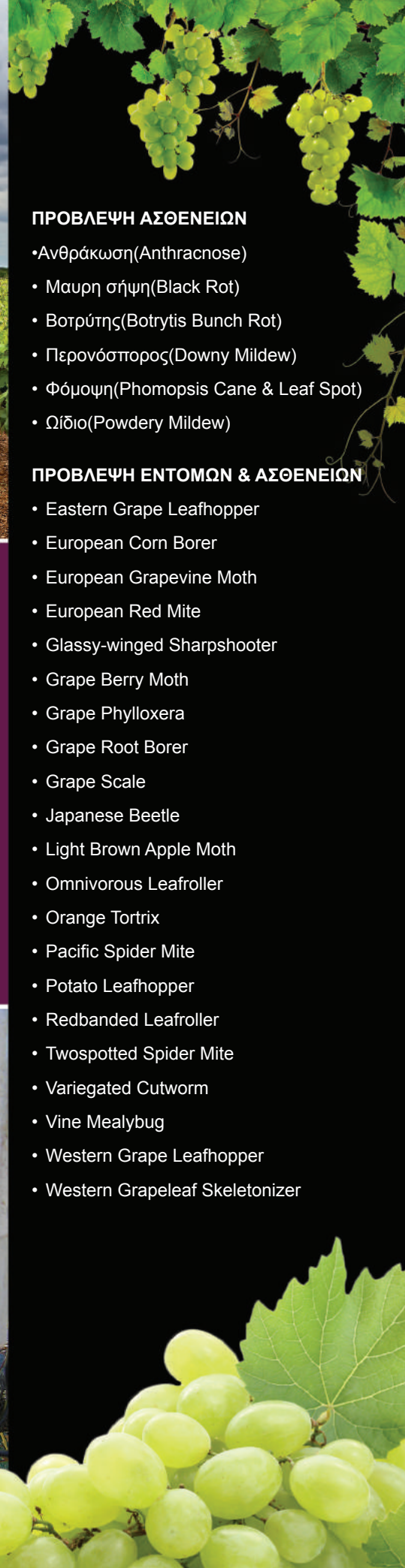
Για την συλλογή των δεδομένων του IPM από απομακρυσμένο σημείο απαιτείται μια ολοκληρωμένη μονάδα αισθητήρων, ένας ασύρματος σταθμός υγρασίας φύλλου και εδάφους/θερμοκρασίας και το Vantage Connect που χρησιμοποιεί τα δίκτυα κινητής τηλ. για την μεταφορά των δεδομένων μέσω του διαδικτύου στο IPM.







Για σταθμούς τοποθετημένους σε απόσταση έως 300m απο το γραφείο ή σε περιοχές που δεν καλύπτονται απο δίκτυο κινητής τηλεφωνίας χρησιμοποιήστε έναν μετεωρολογικό σταθμό Vantage Pro2,εναν ασύρματο σταθμό υγρασίας φύλλου και εδάφους/ θερμοκρασίας και το λογισμικό WeatherLink.



### ΠΡΟΒΛΕΨΗ ΑΣΘΕΝΕΙΩΝ

- Ανθράκωση(Anthracnose)
- Μαυρη σήψη(Black Rot)
- Βοτρύτης(Botrytis Bunch Rot)
- Περονόσπορος(Downy Mildew)
- Φόμοψη(Phomopsis Cane & Leaf Spot)
- Ωίδιο(Powdery Mildew)

### ΠΡΟΒΛΕΨΗ ΕΝΤΟΜΩΝ & ΑΣΘΕΝΕΙΩΝ

- Eastern Grape Leafhopper
- European Corn Borer
- European Grapevine Moth
- European Red Mite
- Glassy-winged Sharpshooter
- Grape Berry Moth
- Grape Phylloxera
- Grape Root Borer
- Grape Scale
- Japanese Beetle
- Light Brown Apple Moth
- Omnivorous Leafroller
- Orange Tortrix
- Pacific Spider Mite
- Potato Leafhopper
- Redbanded Leafroller
- Twospotted Spider Mite
- Variegated Cutworm
- Vine Mealybug
- Western Grape Leafhopper
- Western Grapeleaf Skeletonizer



# IPM ΟΛΟΚΛΗΡΩΜΕΝΗ ΔΙΑΧΕΙΡΙΣΗ ΑΣΘΕΝΕΙΩΝ

Για πλήρη χρήση του IPM για σταφύλια θα χρειαστείτε:



6322, 6323\*, 6327,  
6328\* (ISS μόνο)

**Vantage Pro2 και  
Pro2 Plus ISS**

\*Εξοπλισμένοι με κλωβό προστασίας με 24ωρης λειτουργίας ανεμιστήρα.



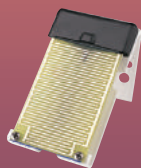
**6620 Vantage Connect\*\***

για απομακρυσμένη πρόσβαση στα καιρικά δεδομένα σας. Περιλαμβάνει το λογισμικό WeatherLink.

\*\* Η απομακρυσμένη πρόσβαση γίνεται μέσω δικτύου κινητής τηλεφωνίας. Απαιτείτε συνδρομή

Απομακρυσμένη εγκατάσταση

Απαιτούμενα και για τις δύο εγκαταστάσεις



**6420 Αισθητήρας  
υγρασίας φύλλου.**



**6345 Ασυρματος σταθμός αισθητήρων  
υγρασίας φύλλου & εδάφους/θερμοκρασίας  
( χωρίς αισθητήρες).**



6152, 6153\*, 6162, 6163\*

**Vantage Pro2 και Pro2 Plus  
Μετεωρολογικοί Σταθμοί**

\*Εξοπλισμένοι με κλωβό προστασίας με 24ωρης λειτουργίας ανεμιστήρα.



6510USB

**WeatherLink  
για Windows**

Τοπικά εγκατάσταση